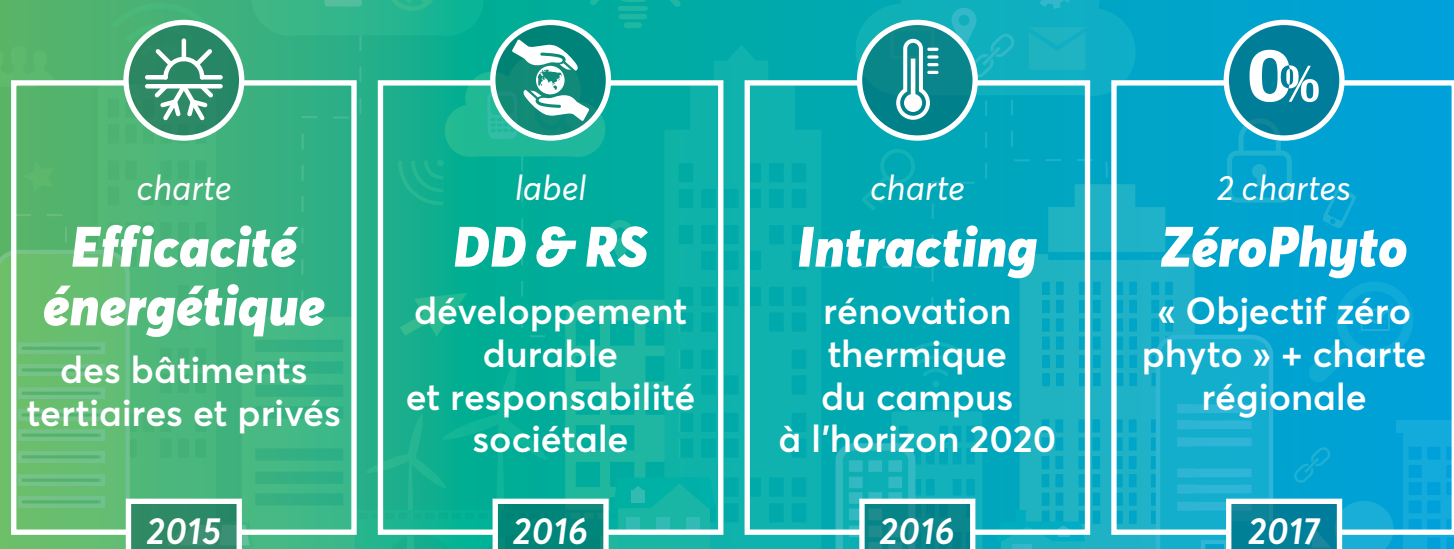


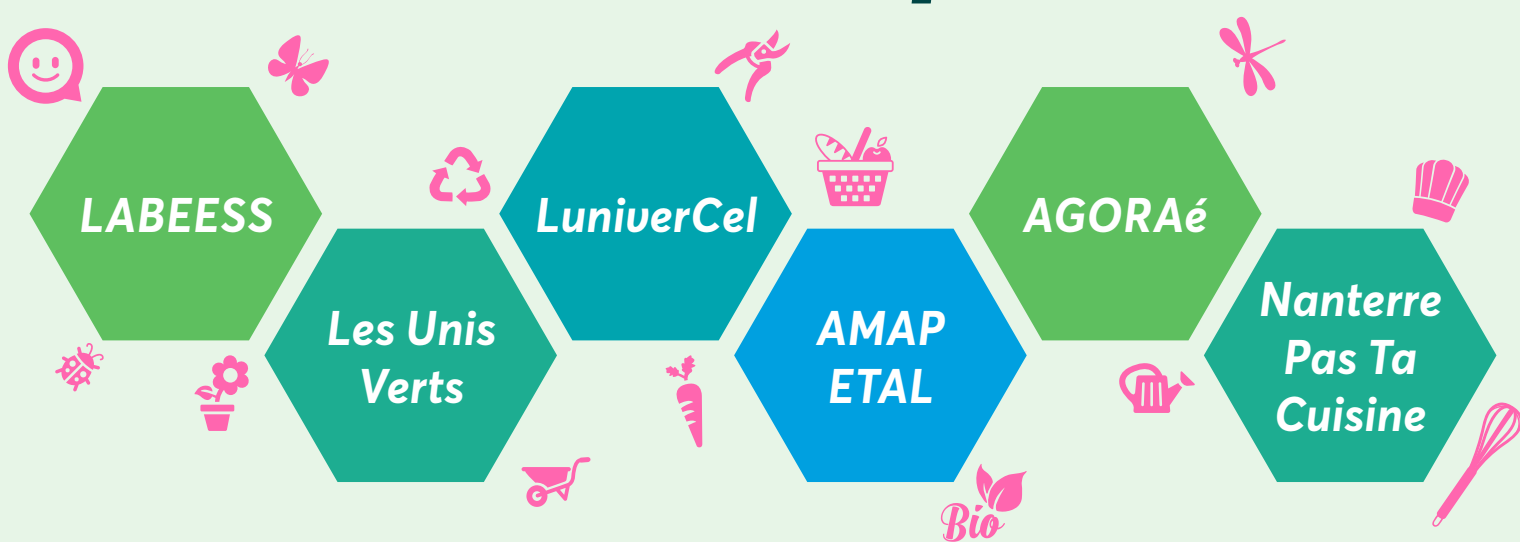
# Université Paris Nanterre & Écologie

## - Exemples concrets -

### Nos labels et chartes






### Les associations écologiques - sur le campus -



#### Énergie

-  **Politique bas carbone**
-  **Bâtiment Max Weber**
  - ☑ Trophée Bois IDF 2016
  - ☑ Green Building Solutions Awards 2016 dans la catégorie *Bas Carbone*
-  **Campagne de sensibilisation aux éco-gestes**  
Semaine « Agir ensemble » (500 participant·e-s en 2017)





#### Déplacements doux

-  **108 appuis vélos**
  - ☑ 80 campus
  - ☑ 21 Max Weber
  - ☑ 7 bâtiment FC
  - ☑ 5 poteaux signalétiques
-  **Ateliers réparation vélo**
  - ☑ 3 ateliers gratuits par an
  - ☑ 25 vélos réparés par atelier
-  **Rollers et skates bienvenus sur le campus**

#### Biodiversité

-  **Campus vert**  
12 hectares sur 30 sont des espaces verts
-  **850 arbres**
-  **15 ruches**
-  **Jardin partagé**
  - ☑ Bonus au diplôme,
  - ☑ Organisation de *disco-soupes*
  - ☑ Tomates, haricots, courges, potirons, blettes, pommes de terre, carottes, plantes aromatiques, fraises

#### Déchets / Recyclage

-  **6 boîtes à livres**
-  **Gestion des espaces verts**
  - ☑ 2017 : déchets verts = 25 m<sup>3</sup> de compost bio réutilisé sur le campus
  - ☑ Réduction des déchets
    - 2015 = 20 bennes (91,84 t)
    - 2016 = 13 bennes (55,28 t)
    - 2017 = 7 bennes (28,84 t)
-  **Objectif zéro**  
vers une gestion intégrale des déchets verts in situ
-  **20 types de déchets**  
triés sur le campus et éliminés dans les filières adaptées